



## KAKO OMAMITI/USMRTITI SVINJE NA FARMI

Svinje koje se ne mogu prevoziti moraju biti usmrćene na farmi. Također mogu biti usmrćene na farmi iz drugih razloga, kao što je bolest ili spor rast. Prethodno omamljivanje je obvezno u svakom slučaju. Omamate ih da ostanu bez svijesti i **usmrтите ih unutar 15 sekundi** tako da smrt bude bezbolna. Pravilno rukovanje i sputavanje od ključne su važnosti za učinkovito omamljivanje. Ove informacije nemaju prednost nad **nacionalnim pravilima** koja možda zabranjuju ili ograničavaju ove prakse.

Postupke omamljivanja i usmrćivanja moraju provoditi radnici s primjerenom razinom osposobljenosti.

### KADA SU SVINJE UZNEMIRENE

**DA**



- ✦ Ostanite mirni
- ✦ Primirite ih blagim pokretima i tihim glasom

**NE**



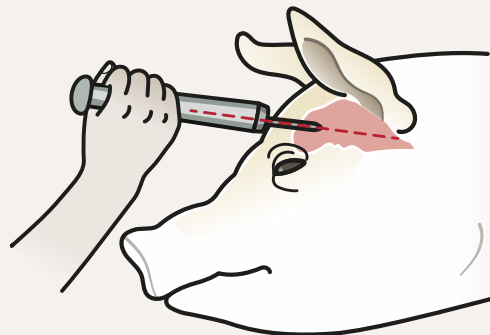
- ✦ Ne vičite i ne budite nasilni – to samo pogoršava situaciju

### O SVINJAMA

- ✦ Svinje su društvene, osjetljive i ekspresivne životinje
- ✦ Ne **vide dobro**, ali imaju odličan sluh
- ✦ Krmače i nerasti mogu biti agresivni
- ✦ **Vole:** dobro osvijetljena područja
- ✦ **Ne vole:** mrak i sjene, odsjaje, objekte koji se kreću, jake struje zraka, glasne zvukove, nagle pokrete, samoću i stjerivanje u kut, skliske podove, požurivanje
- ✦ Svaka svinja može se ponašati na drukčiji način

## OMAMLJIVANJE/ USMRĆIVANJE

Nakon što sputate svinju, možete razmisliti o sljedećim metodama.



### 1. PENETRIRAJUĆI ŠERMEROV PIŠTOLJ

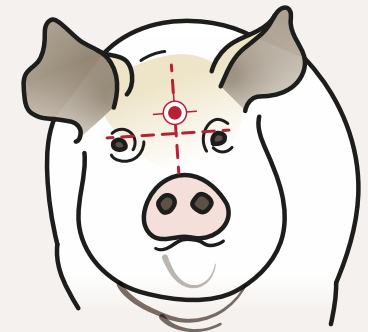
S obzirom na to da ova metoda ne mora nužno usmrtiti svinju, obvezno potvrdite nastup smrti primjenom postupka razaranja na svinji unutar 15 sekundi.

#### Provjerite promjenjive postavke

- ✦ Promjer/dužina klina i tlak zraka/naboj pištolja
- ✦ Te postavke se razlikuju ovisno o vrsti svinje
- ✦ Svakako pročitajte upute proizvođača kako biste pravilno odabrali postavke
- ✦ Koristite maksimalni preporučeni naboj za odrasle krmače i neraste

#### Namjestite pištolj

- ✦ Postavite cijev 2 cm iznad točke sjecišta dviju linija.
- Ciljajte u smjeru repa**
- ✦ Pazite da omamljivač bude u kontaktu s glavom prije pucanja



## 2. OMAMLJIVANJE/USMRĆIVANJE ELEKTRIČNOM STRUJOM

Ne koristite ovu metodu za prasad.

- Najjednostavnija metoda za usmrćivanje svinja električnim kliještima je primjena omamljivanja najprije na glavi, a zatim primjena struje na srcu (fibrilacija).

### 1. faza: Omamljivanje – samo glava

- Namjestite elektrode
- Između vanjskih kutova očiju i osnove ušiju
- Ili neposredno ispod ušiju
- Ili ispod jednog uha i iznad suprotnog oka
- Nikad ne stavljajte elektrode iza ušiju

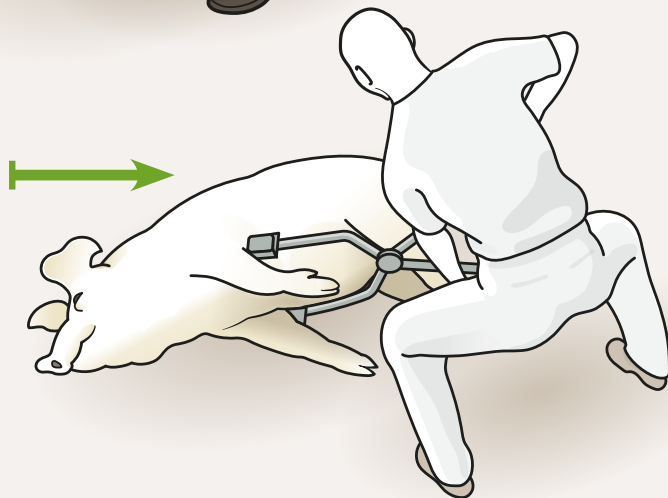


### 2. faza: Fibrilacija i zaustavljanje rada srca

To će zaustaviti rad srca svinje i usmrčiti je. Provjerite je li životinja bez svijesti prije početka 2. faze.

#### Provjerite položaj

- Omamljivanje za zastoj srca s obje strane grudnog koša svinje, neposredno iza prednjih nogu



## 3. PERKUSIVNI UDARAC U GLAVU

Primijenite li ovu metodu na pravilan način, usmrтит ćete svinju.

- Samo za prasad do 5 kg žive vage
- Primjenom ove metode smijete usmrтитi najviše 70 životinja na dan

### Položaj

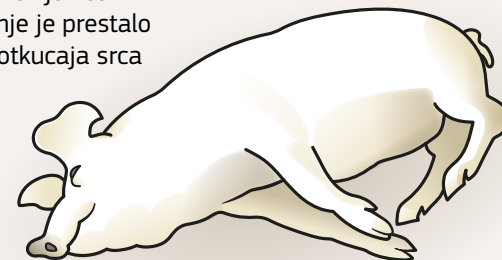
- Držite prase za stražnje noge
- Upotrijebite težak predmet kojim se lako rukuje (npr. palica, željezna cijev)
- Udarite po vrhu glave tik iza ušiju



## NAKON OMAMLJIVANJA/ USMRĆIVANJA

Kako biste bili sigurni da je svinja mrtva, provjerite sljedeće:

- Nema spontanih pokreta
- Mlohavo tijelo
- Nema reakcije na štipanje nosa/uha
- Nema zvukova
- Nema ritmičnog disanja – svinje mogu naglo udahnuti tik pred smrt
- Nema treptanja prilikom dodirivanja očiju
- Oči izokrenute prema gore
- Proširene zjenice
- Krvarenje je prestalo
- Nema otkucaja srca



## PREPORUČENI PARAMETRI ZA OMAMLJIVANJE/USMRĆIVANJE ELEKTRIČNOM STRUJOM

Najmanji napon (volti – V)	Najmanja jakost struke (amperi – A)	Frekvencija (herc – Hz)	Najkraće trajanje – samo glava (sekunde)	Najkraće trajanje – tijelo (sekunde)
>250	1,3 Do 2 za velike svinje	50	3	3

